

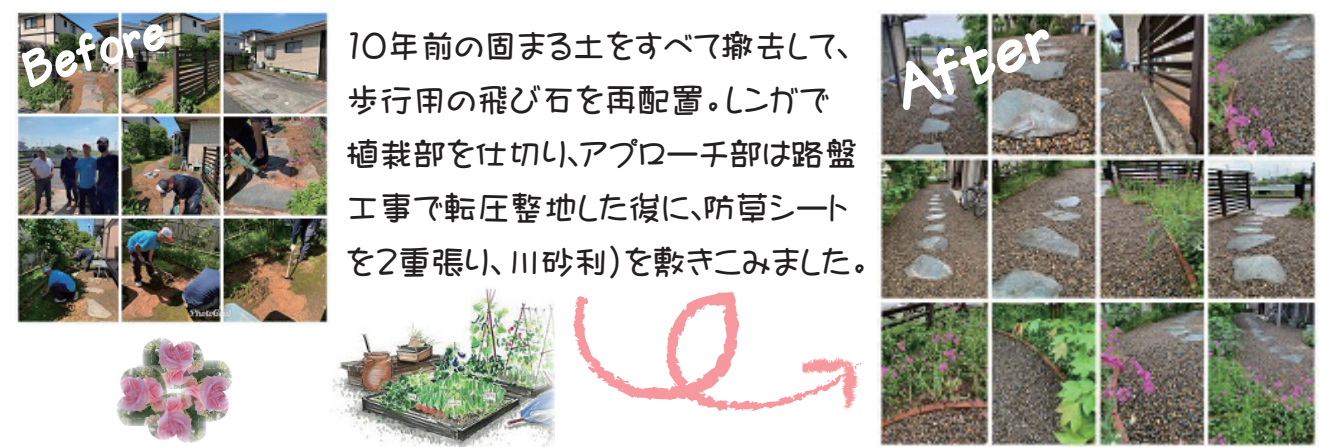
涼 Apple'co

2020 令和 2 年 盛夏号

リフォームアップル

アップルの楽ちんガーデン

お庭の雑草や水たまりの対策に毎年の草むしりから解放されます



通風をしつらえにするパッシブリフォーム

いい風が吹く日は【大きな窓】を開け通風で涼を得ましょう

《リビング：出窓》解放して通風するサッシに交換

《階段：排熱・通風窓》温度が上昇して排熱、開閉する天窗を取付け

《涼》立体的に風を通すと通風量は2倍

通風

施工例：野木町

遮熱・断熱・光の調節で「お家で過ごす」を快適に！

暑さを我慢して熱中症になる人が急増！遮熱アイテムとエアコンを上手に使って熱中症予防！

開口部からの日差しを遮り、暑さが室内へ伝わらないようにすることがポイント！

2重サッシ

今ある窓の内側にもう一つ、窓を付ける

遮熱・断熱効果 & 防音効果

オーニングを利用して必要な時に日陰を作る

ひさしやリビングポーチを作って、直射日光が入らないようにする。日陰が出来て、雨の日も作業ができるスペースが便利

ウッドブラインドの羽の角度を調整して日射遮蔽 & 光を調節するインテリア性も高い

ミラーカーテン等をうまく活用する

お家で過ごす BEACH STYLE INTERIOR HOUSE

を快適に！

ビーチスタイル&インテリア リフォームしよう

リビングポーチで過ごす休日

タイル貼り

自然塗料のウッドデッキ

タープやシェードを掛けて日陰でのんびり読書&カフェタイム

屋根が出来た事で用途がぐんと増える「リビングポーチ」趣味の植栽関係やお友達とちょっとおしゃべり。お茶を飲みながら、一休み。

釣りやゴルフ道具のお手入れコーナーに。暑い日はお家プールもできちゃいます。

後付けして、外と内の中間を楽しもう！

屋根/タイル/手摺り(パラスター)

タイルがおすすめ高い位置ではウッドデッキも

手摺りはホワイトで塗装

ガーデンチェアや草花を置いて

リビングや玄関前にポーチを作り夏の強い日差しを和らげてのんびりタイムを。雨の日は濡れずに作業できる

手入れを考えて芝生部分は小さく、古窯しながで芝生を囲うだけ。芝生コーナーができます

靴のままでOK！内でも外でもない空間

ガーデンリビングを増築し、洗濯干し場として、作業場として、またお子さまやお孫さんの遊び場として、フル活用しましょう！

暗くならないように明り取りに天窗も付けられます

Before

After

増築部

壁：漆喰塗り

タイル風外壁とロッド

木製デッキ → タイルのリビングポーチ & サイクルポート & 手摺兼布団干し

Before

After

古くなった木製デッキを解体

布団を干せる高さの手摺り

タイル敷きとサイクルポート

Reform Apple

リフォームアップル自治医大店

《地域のリフォーム工務店》

株式会社アップル 下野市祇園 1-20-1

ホームページで施工例がご覧になれます

TEL0285-44-8208

自転車用フックも出来ました