

お涼  
家し  
にい  
!

梅雨のじめじめさようなら～

# 住まいを涼風リフォームしよう!

夏は水分補給の重要性。エアコンの仕様が言われていますが、エアコンが嫌いな人も多い。それなら断熱・遮熱・通風によって、夏涼しい家にリフォームしましょう。



## ①ルーバー・格子 ③アウター・シェード



目隠しも  
兼ねる  
可動  
ルーバー



New Color はカフェやリゾートStyleで明るく、グレーやブラウンでシンプルシックにもできます。下げるだけの簡単日差し対策!



太陽の熱  
83%  
カット



紫外線も  
最大99%カット

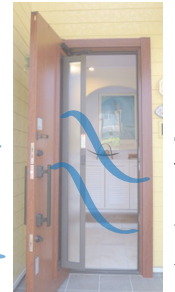
## ②ルーバー・雨戸 ④玄関ドア交換(通風)



下野市



通風玄関ドア ドア自体は鍵を開けたまま縦の小さい扉を開け風を通す 野木町



### Point! ★パッシブな暮らし★

エアコンを少しでも使う時間を減らすためにやっておきたいこと...

★窓を開け、外側の「可動ルーバー」を調整、朝夜の「風」を取込みます

★東・南・西側の窓は「シェード」で昼の「日射遮蔽」する

特に、夕方の西側の窓は開め、熱が入らない、一番下まで下げる



完成  
ありがとう!!  
屋根・外壁塗装

## 「わくわく! 屋根・外壁塗装!!」

★外壁塗装はアースカラーがお勧め!! 濃い色や原色系はごめんなさい!



【外壁】

レギュラー

セラミック珪藻土・シリコン樹脂

64万円(税別)

建坪 30坪台

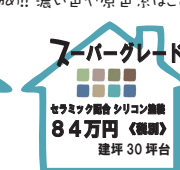


アップグレード

セラミック珪藻土・ウレタン樹脂

74万円(税別)

建坪 30坪台

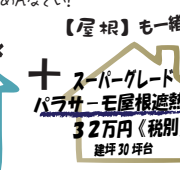


スーパーグレード

セラミック珪藻土・シリコン樹脂

84万円(税別)

建坪 30坪台



【屋根】も一緒に!

スーパーグレード

パラスーモ屋根遮熱塗装

32万円(税別)

建坪 30坪台

\*屋根のみ塗装は別途足場代がかかります

信頼

## 《屋根の葺き替え》《屋根のカバー工法》

今春は外装4件様、屋根葺き替え1件様の承り誠にありがとうございました!!



雨樋  
(縦・横)

屋根(カバー工法)  
ガルバリウム鋼板

耐震!  
軽量!  
断熱!

5月完成  
野木ローズタウン



After

Before



自治医大グリーンタウン  
(3月)



野木ローズタウン  
(3月)



野木ローズタウン  
(1月)

5月完成  
野木ローズタウン

## 玄関まわり収納&通風

シューズBOXの位置を移動して、下部収納のみにし上部は照明を付けてインテリア空間に。好きな絵画や小物・花を置きましょう。扉は風が通るようにルーバータイプに。

元和室の押入れをクローゼットタイプに。中にパイプを通して吊るす収納にリフォーム。押入れの襖は鏡付きの建具を入れて、部屋を広くスッキリと。

玄関

Before



おすすめ  
おすすめ

① After

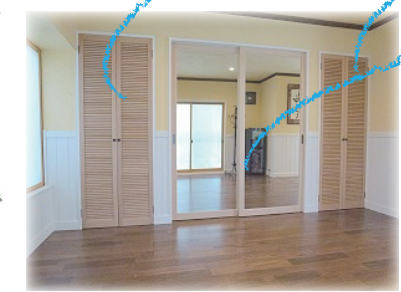


玄関の右側にあったシューズBOXを正面に移動。窓はそのままブラインドをプラス。

通風OK

和室→洋間

After



床の間だった場所  
ルーバー付き扉で通風

玄関へ通じる元廊下。戸襖を取って、収納にし、玄関側と洋間側両方から使えるようにしました①

鏡付き引き戸

Before



①



退職・卒業・就職...

完成!!

リタイア・子育て終了...

## 見どころ&アイデアたくさん!の全面改修



Nogi★rosetown

リビングに続く洋室は漆喰塗り&ホワイト色の腰壁。和室の出窓下を利用し増床、TV収納に照明を加えて飾り棚に。床暖&二重サッシで夏涼しく冬暖か。

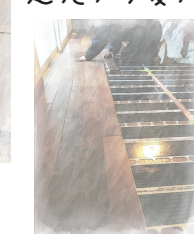


壁に棚を付けて小物や瓶を飾れるように



風が通る玄関収納とRにしたニッチの壁。クリーム色の漆喰を塗り変化を付けました

冬は床暖で足元から暖かく



リフォームアップル



洗面室&トイレも自然素材で気持ちよく



ウッドブラインドは太めのスラッド(羽根)ホワイト色の木目柄

株式会社アップル  
《地域のリフォーム工務店》  
ホームページで施工例がご覧になれます  
<http://www.reform-apple.com/>

土日も休まず営業!  
Reform Apple  
リフォームアップル 自治医大店  
TEL/FAX 0285-44-8208  
(株)アップル 〒329-0434 下野市祇園 1-20-1  
アップル建築設計事務所 下都賀郡野木町友沼 5490-6

民家再生

